



LE CASINO MUNICIPAL

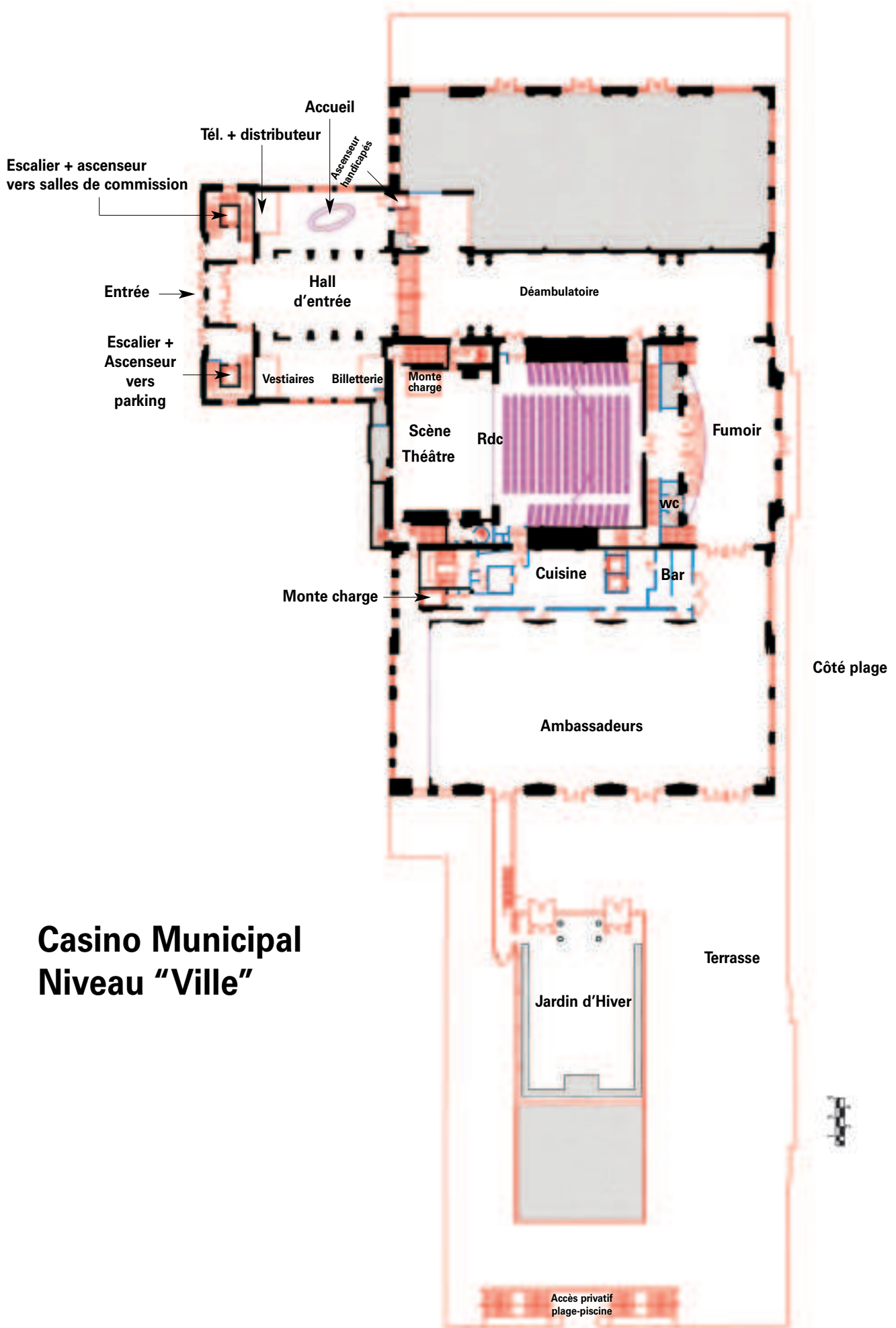


Dernière mise à jour le 16.12.04

BIARRITZ TOURISME

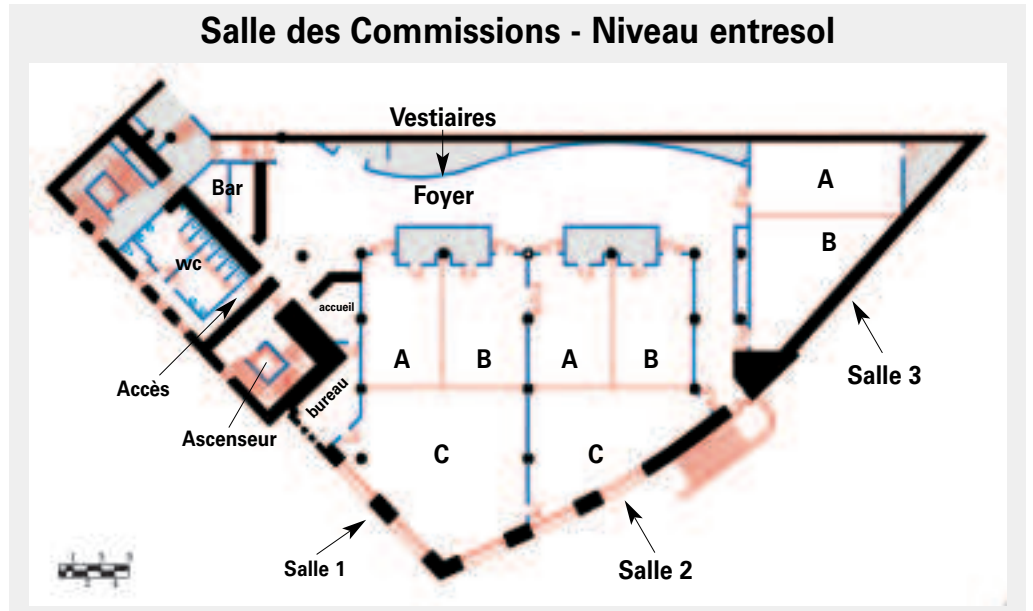
Javalquinto
64200 Biarritz
Tél. + 33 (0) 5 59 22 37 00
Fax + 33 (0) 5 59 24 14 19
E.mail : Biarritz.Tourisme@biarritz.fr



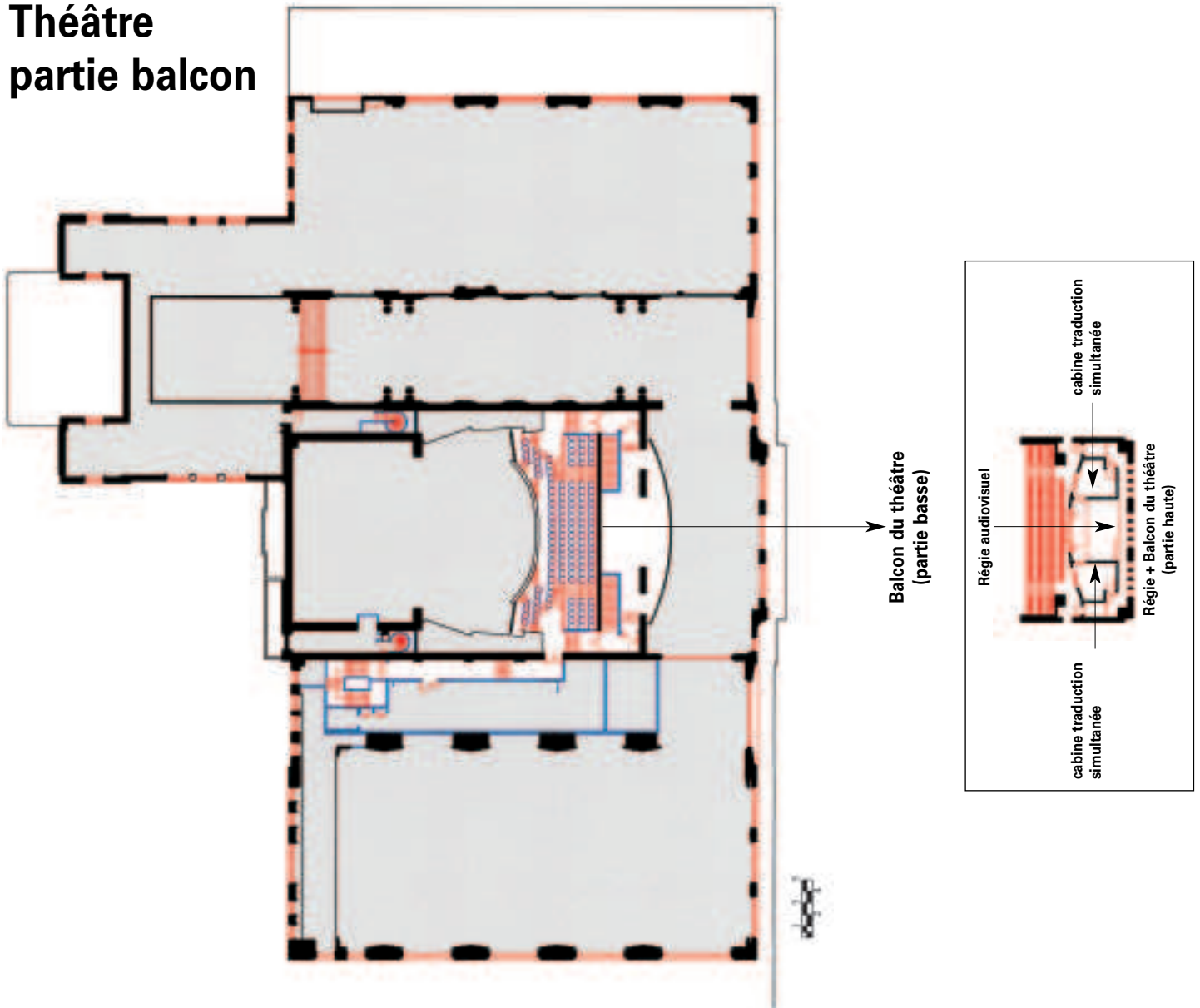


Casino Municipal Niveau "Ville"

Salle des Commissions Niveau entresol



Théâtre partie balcon



Généralités



Téléphonie

■ ■ Les lignes téléphoniques (analogiques, numériques, numéris et Internet) sont gérées directement par France Télécom.

Un pré-câblage existe mais toute demande d'ouverture de ligne doit être adressée à France Télécom, soit directement par l'organisateur d'une manifestation, soit par notre intermédiaire.

France Télécom facturera ensuite (installation + communications) sur le numéro professionnel de l'organisateur.

■ ■ Points phone

- 4 points phone à carte dans le hall d'accueil du bâtiment
- 1 point phone à carte dans les loges du Théâtre.

Equipé Wifi

Audio-Vidéo

■ ■ Pas de retransmission audio-vidéo centralisée.

Signalétique

■ ■ Extérieure

Il est possible de faire réaliser et installer une banderole sur un côté de l'entrée principale du Casino Municipal. Cette banderole doit être normalisée (7m de haut sur 4m de large) et sa maquette soumise préalablement pour accord.

■ ■ Intérieure

Des panneaux sur pied (format A3) peuvent être mis gracieusement à la disposition des organisateurs.

■ ■ Appels sonores

Possibilité d'appels sonores dans la salle des Ambassadeurs, le Fumoir, le Hall et le Déambulateur.

■ ■ Biarritz TV

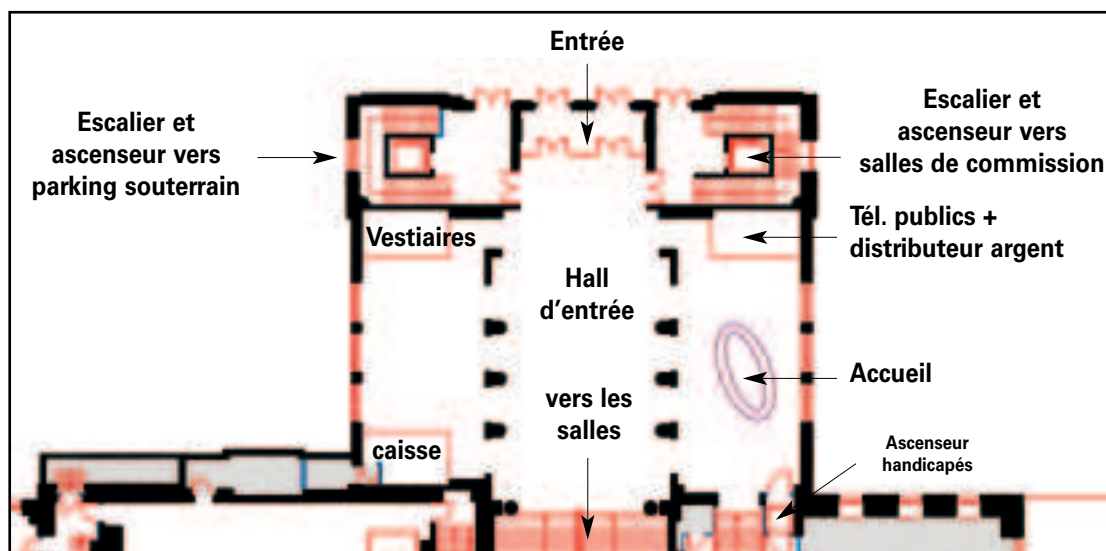
Réseau d'information sur écran plasma et télévision hôtels mis en place à partir de 2005.

Descriptif par salle



Hall d'accueil

Accueil - Vestiaire



■ Utilisation

Accueil congrès
Vestiaires manifestations
Bureau organisation
Caisse billetterie

■ Descriptif

Surface 60m²
Longueur 11m50
Largeur 5m
Hauteur sous plafond 3m80
Charge au sol maxi 150 kg/m²
Vue : baie vitrée donnant sur rue en contre-bas.

■ Equipement

6 banques d'accueil de 1m44 x 0m37
Portants et cintres avec numéros
Climatisation

■ Sonorisation

* appel sonore

■ Téléphonie et Internet

* sur demande

■ Electricité

* puissance électrique disponible
* 11 prises électriques fixes.

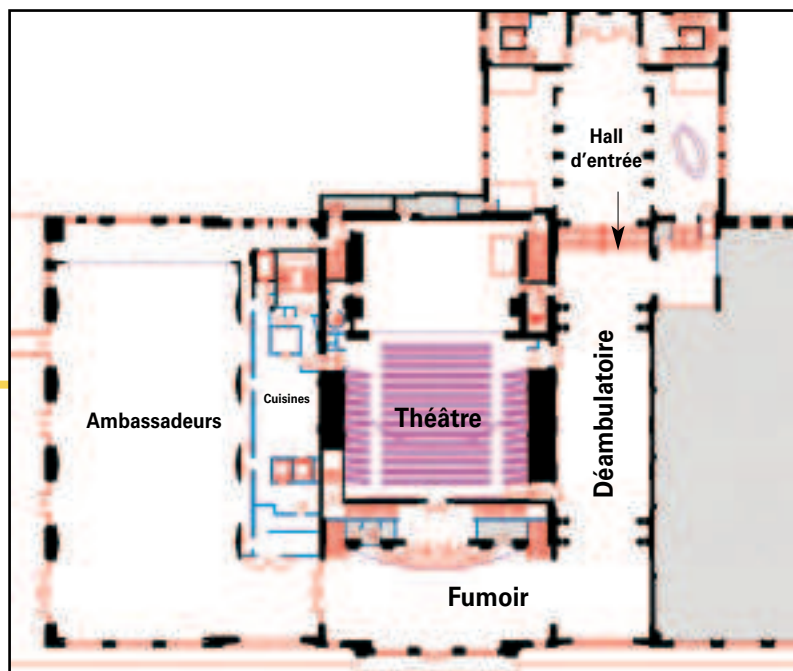
■ Divers

Tables et chaises (sur demande)
Paperboard (sur demande)
Panneaux directionnels
(A3 – sur demande)

Fumoir et Déambulatoire

■ Utilisation

Entractes spectacles, cocktail/pauses café, expositions culturelles ou commerciales.



■ Descriptif

Caractéristiques

Surface	
Longueur	
Largeur	
Hauteur sous plafond	
Charge au sol maxi	
Sol	
Vue	
Accès	

Fumoir

183 m ²
21m60
8m50
12m30
450 kg/m ² sur plancher
150 kg/m ² sur la moquette
Parquet acajou vitrifié
Contour parquet acajou vitrifié
Baie vitrée donnant sur la plage et l'Océan
Par déambulatoire
Par salle des Ambassadeurs
Par Casino Jeux
Circulation libre (lieu public)

Déambulatoire

283 m ²
33m
8m60
13m80
450 kg/m ² sur plancher
Tapis bleu 33m x 4m5
Baie vitrée donnant sur la plage et l'Océan
Par entrée principale Hall
Par Fumoir
Par Casino Jeux
Circulation libre (lieu public)

Equipement

Sonorisation	
Téléphonie et Internet	
Electricité :	
*puissance électrique disponible ...	
*nombre de prises électriques fixes .	

Appel sonore
Sur demande
A partir des Ambassadeurs (200A)
17

Appel sonore
Sur demande
A partir de la scène du théâtre (125A)
32

Fiche technique salle du Théâtre



■ Utilisation

Pièces de théâtre • Conférences
Ballets • Concerts
Conventions • Symposiums

■ Capacité

Nombre total de sièges	728
Parterre	352
Strapontins parterre	14
Balcon	362

■ Descriptif général

- Climatisation
- Le proscénium de la salle est modulable en trois niveaux (voir plan)
- La fosse orchestre est de 2 niveaux
- 1 machinerie scénique, le pupitre de commande est au premier étage de la scène
- L'alimentation scénique est de 125 A
- 2 boîtiers son : 63 A – 32 A
- 1 répartiteur vidéo en régie, distribution scène, passerelle

■ ■ LOGES

6 loges équipées (3 collectives, 3 individuelles)
2 sèche-mains
Douches dans les loges
Accès à scène par escalier
Accès direct extérieur
Poste téléphone à carte
Intercom avec salle Théâtre
Retour loges-scène

■ Descriptif scène

■ ■ SCÈNE

Surface scène	118 m ²
(plancher bois peint en noir)	
Largeur maxi	12,50 m
(cadre de scène)	
Profondeur de scène	11 m
Hauteur maxi	6,97 m
(cadre de scène)	

■ ■ Distances utiles

Bord de scène / Balcon	10 m
Bord de scène / Régie	23 m
Bord de scène / écran	6,60 m
Fond de scène - écran	4,60 m
Bord de scène / Perche n°2 (fond noir)	10,20 m
Balcon à écran	16,60 m
Hauteur cadre en marbre noir	7,20 m
Ouverture du cadre de marbre noir marbre noir	12,50 m
Ouverture utile du rideau	11 m
Profondeur du devant de scène au mur lointain	11,20 m
Hauteur sous passerelle cintres	10,20 m
Hauteur sous grill	13,70 m
Largeur première porte côté droit (cour) de la scène 0,80 m x 2 m de haut	
Largeur de la deuxième porte côté droit de la scène 0,90 m x 2 m de haut	
Largeur de la première port côté gauche (jardin) de la scène 0,80 m x 2 m de haut	
Largeur de la deuxième porte côté gauche de la scène 0,70 m x 1,97 m de haut	

■ ■ Monte-charge direct

Charge maximum : 3 tonnes utiles	
Longueur	3,18 m
Largeur	2,18 m
Hauteur	6,25 m

Accès porte monte-charge

Largeur	1,90 m
Hauteur	2,30 m
1 télécommande	



■ Descriptif matériel scène

- manteau électrique mobile
- rideau électrique mobile

■ ■ Perches

* herse électrique N° 1	Ch 1.000 Kg
* motorisée électrique N° 1	Ch 1.000 Kg
* contrebalancée N° 2	Ch 500 Kg côté Cour
* contrebalancée N° 3	Ch 500 Kg côté Jardin
* motorisée électrique N° 2	Ch 1.000 Kg
* contrebalancée N° 5	Ch 500 Kg côté Cour
* herse électrique N° 2	Ch 1.000 Kg
* contrebalancée N° 4	Ch 500 Kg côté Jardin
* contrebalancée N° 6	Ch 500 Kg côté Jardin
* contrebalancée N° 8	Ch 500 Kg côté Jardin (écran)
* contrebalancée N° 10	Ch 500 Kg côté Jardin
* motorisée électrique N° 3	Ch 1.000 Kg
* contrebalancée N° 12	Ch 500 Kg côté Jardin
* contrebalancée N° 14	Ch 500 Kg côté Jardin
* contrebalancée N° 16	Ch 500 Kg côté Jardin
* contrebalancée N° 18	Ch 500 Kg côté Jardin
* contrebalancée N° 20	Ch 500 Kg côté Jardin
* motorisée électrique N° 4	Ch 1.000 Kg

- la longueur des perches est de 11,50 m
- 10 pendrillons noirs largeur 2,50 m x hauteur 9,80 m de haut
- 2 pendrillons latéraux de 4 m x 9,80 m
- 2 fonds noirs de 6,80 m x 9,80 m
- 2 fonds noirs de 7,40 m x 9,80 m
- 4 frises noires de 12 m x 2 m
- 1 frise noire de 12 m x 1,50 m
- 1 écran (8 m de large x 4 m de haut)

■ *Descriptif son et lumière*

Ces matériels mis à disposition en fonction des évolutions techniques permanentes vous seront communiqués sur simple demande.

■ *Système de traduction*

Infra-rouge Sennheiser 3 canaux

- langues (2 cabines par langues)
- orateur

Système pupitre traduction TELEVIC.

Locations de casques : devis sur simple demande.

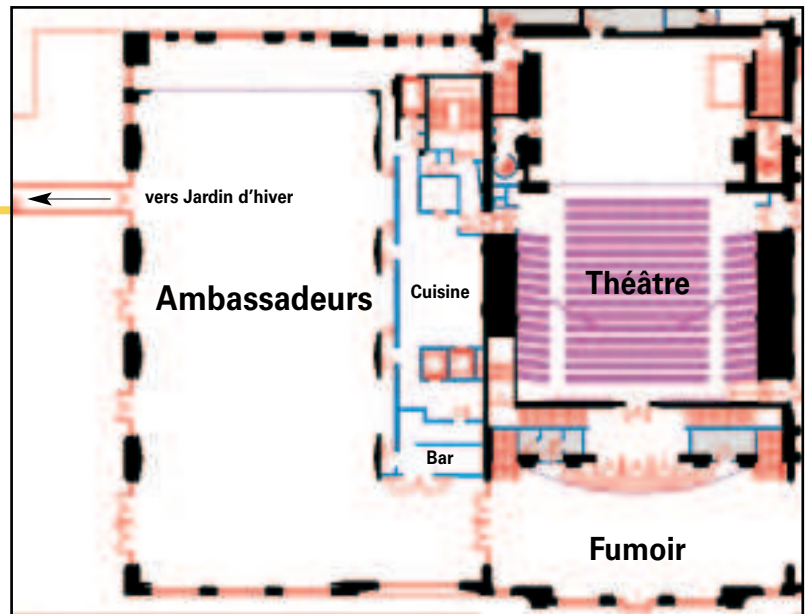
Salle des Ambassadeurs

■ Utilisation

Cocktails, dîners, lunchs, pauses café, mariages, spectacles, conférences, expositions, salons.

■ Capacité

- * En Théâtre : 550 personnes
- * En style classe : 330 personnes à 456 selon tables
- * En tables en U : 106 personnes à 120 selon tables
- * En tables en rectangle : 124 personnes à 144 selon tables
- * En dîner (tables de 10 couverts) : 550 personnes
- * En cocktail : 600 personnes



■ Descriptif

- Surface totale 663 m²
Longueur 37m
Largeur 16m60
(Entrée salle 7m x 7m)
- Hauteur sous plafond 7m
- Hauteur sous lustres 3m20
- Charge au sol maxi avec répartiteur 450Kg/m²
- Moquette bleue 11m25 x 26m avec contour parquet acajou
- Vue sur plage et sur Terrasse
- Accès par Fumoir, par Terrasse, par Jardin d'Hiver
- Porte fumoir L 1m60 x H 2m25
- Porte terrasse L 1m98 x H 2m25
Marche 4cm
- Accès direct cuisine

■ Descriptif sonorisation sur demande

■ Équipement

Climatisation

Sonorisation

- * Appel sonore en place
 - * Sonorisation de la salle
- Devis sur demande

Monte-charge

- * Depuis le rez-de-chaussée (accès livraisons)
- * Po 1.025 KG
- * Prof 2m10
- * L 0m85
- * H 2m

Électricité

- * Puissance électrique disponible 200A
- * 55 prises de 16A

Éclairage (pas de variateur)

- * Éclairage ambiant mural
 - * Éclairage par 3 lustres
 - * Éclairage plafond corniches.
- Ces éclairages sont indépendants

Téléphonie et Internet

- * Sur demande

Bar

- * Avec comptoir escamotable

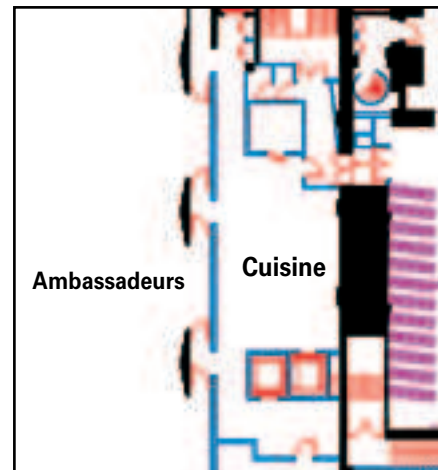
■ Divers

- * Podium, tables et chaises sur demande
- * Paperboard, sur demande
- * Piste de danse sur demande

Cuisine Relais

■ Utilisation

Cuisine relais pour repas et cocktails.



■ Descriptif

Surface 60m²

Longueur 9m30

Largeur 6m20

Hauteur 2m50

1 plonge : • surface 17m²40

• longueur 5m80

• largeur 3m

• hauteur 2m50

Accès : • par monte-charge

• direct Ambassadeurs

■ Equipements

Monte-charge (du RDC accès livraisons)

• Po 1.025 Kg

• Profondeur 2m10

• Largeur 0m85

• Hauteur 2m

■ Electricité

• 1 PC 16A 220 V

• 1 PC 380 V

■ Eclairage

• pièce aveugle

• tubes fluos

■ Matériels

• 2 fours mixtes électroniques avec programmes, capacité 10 niveaux

• 4 plaques électriques sur piètements,

• 2 friteuses de 14L (13,2Kw par appareil)

• 1 chambre froide (2,6x2x3x2x1H)

• 1 comptoir réfrigéré meuble 4 portes

• 1 meuble chauffant 4 portes coulissantes

équipé 2x6 étagères (3200 x 800 x 850)

• 2 chariots de préparation

• 3 chariots 9N 2/1 16 niveaux

• 1 pont de tri avec trou vide-déchets et

tablette rabattable pour débarassage assiettes

• 1 desserte en inox (2x0,7x0,85H)

Règlement d'utilisation

Cuisine-Relais / Casino Municipal



Nom de la manifestation

Date et lieu

Nom du traiteur

Art. 1 - Le traiteur s'engage à respecter le règlement du Casino Municipal et plus particulièrement les dispositions du présent cahier des charges établi par Biarritz Tourisme.

Art. 2 - La fourniture et la mise en place des tables et chaises sont à la charge de Biarritz Tourisme, sauf accords particuliers.

Art. 3 - a) Le traiteur (ou ses fournisseurs) livrera son matériel et ses produits par l'entrée livraison (Bd de Gaulle) et le monte-charge prévu à cet effet

b) les livraisons et l'installation du traiteur dans les locaux se feront à des horaires préalablement convenus entre Biarritz Tourisme et le traiteur
a) dès la fin de son intervention, le traiteur enlèvera son matériel et tous les produits restants ainsi que les ordures et sacs poubelles étanches, en les déposant dans le réduit prévu à cet effet Bd de Gaulle

Art. 4 - Biarritz Tourisme met à la disposition du traiteur une cuisine relais avec

* 2 fours mixtes avec grilles GN et accessoires

* 4 plaques coupe-feux

* 2 friteuses équipées avec bac de vidange d'huile

* 1 hotte de cuisine position GV/PV avec filtres

* 1 meuble de desserte chaude

* 1 meuble de desserte froide

* 1 espace plonge

* 1 chambre froide positive

Art. 5 - Hormis des appareils électriques de cuisson supplémentaires, dans la mesure de puissance disponible, tous les matériels utilisant des combustibles liquéfiés (butane, propane) sont formellement interdits dans le bâtiment.

Art. 6 - La cuisine relais et ses appareils sont mis à la disposition de traiteur dans un parfait état de marche et de propreté. Le traiteur s'engage à les restituer dans l'état d'origine, faute de quoi la remise en état sera effectuée à ses frais par Biarritz Tourisme.

Art. 7 - A titre indicatif, ce droit est fixé pour l'année 2005 comme suit :

	<u>Déjeuner ou Dîner</u>	<u>Cocktail</u>
Traiteur extérieur	*3,20 € HT/par pers.	*1,60 € HT/pers.
Traiteur Biarritz	*1,60 € HT/par pers.	*0,80 € HT/pers.

Signature traiteur Signature sécurité

Date Heure arrivée

Heure départ

Date Heure arrivée

Heure départ

Pour un repas : Nb de couverts servis

Pour un cocktail : Nb de person. servies

OBSERVATIONS :

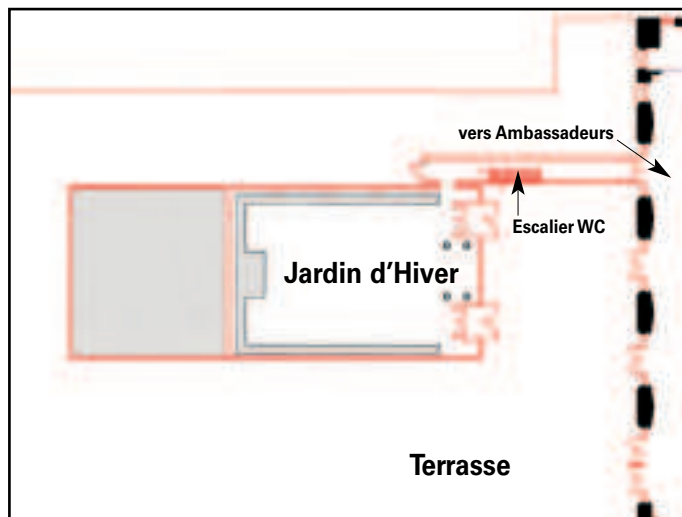
* Sous réserve de modification.

Jardin d'hiver



■ Utilisation

Réunions, cocktails/repas, conférences, bureaux.



■ Descriptif

- Surface 184 m²
Longueur 15m95
Largeur 11m56
- Hauteur maxi 6m25
- Hauteur mini 2m70
- Verrière (toit) inclinée équipée d'une protection par film anti UV 80%
- Sol parquet
- Charge maxi au sol avec répartiteur 150 kg
- Vue sur mer
- Accès par Ambassadeurs et/ou Terrasse
2 portes : L 1m75 x h 2m08

■ Divers

Podium
Tables
Chaises

{ sur demande

■ Équipement

Climatisation

Électricité

- * Puissance électrique disponible :
 - de la terrasse 80 kw au tarif jaune
 - des Ambassadeurs (200A)
- * Prises électriques 16 A

Éclairage

- * Encastré dans le sol
- * Hallogènes en plafond

Téléphonie et Internet

- * Devis sur demande

■ Capacité

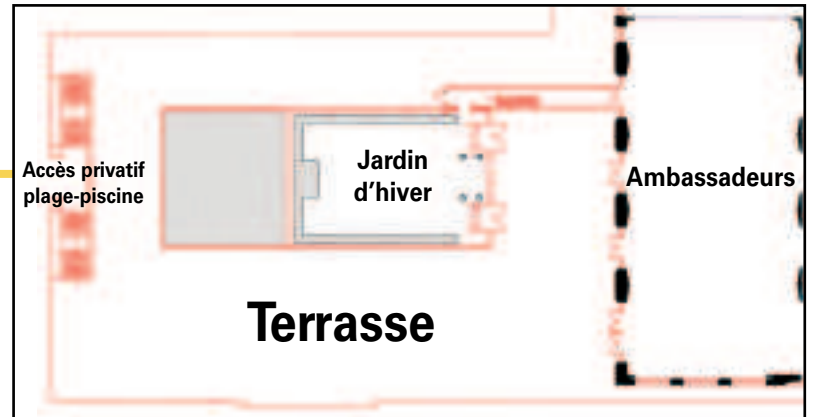
- * En Théâtre : 150 personnes
- * En Style classe : 84 à 105 personnes (selon tables)
- * Tables en U : 48 à 51 personnes (selon tables)
- * Tables en rectangle : 60 à 66 personnes (selon tables)
- * En repas (tables de 10 couverts) : 120 personnes
- * En cocktail : 150 personnes

Terrasse



■ Utilisation

Cocktails, repas et pauses café.
Expositions sous chapiteau.



■ Descriptif

- Surface totale 840 m² (ouvrant sur le Jardin d'Hiver)
- Dalles sur plots
- Charge au sol maxi avec répartiteur 450 kg/ m²
- Vue sur place et Océan
- Accès par Ambassadeurs
- Porte Ambassadeurs L 1m98
H 2m25
- Marche 4cm par escaliers extérieurs

■ Équipement

Électricité

- * sur demande (max 80Kw)

Éclairage

- * plots lumineux au sol

Sécurité

- * rambarde de sécurité sur tout le pourtour de la Terrasse
- * aucun accrochage possible

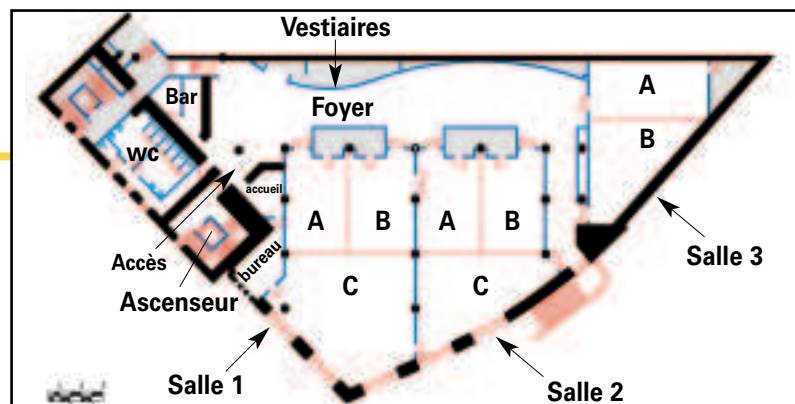
■ Divers

- * possibilité d'installer sur demande un chapiteau avec montage autoporté

salles de Commission

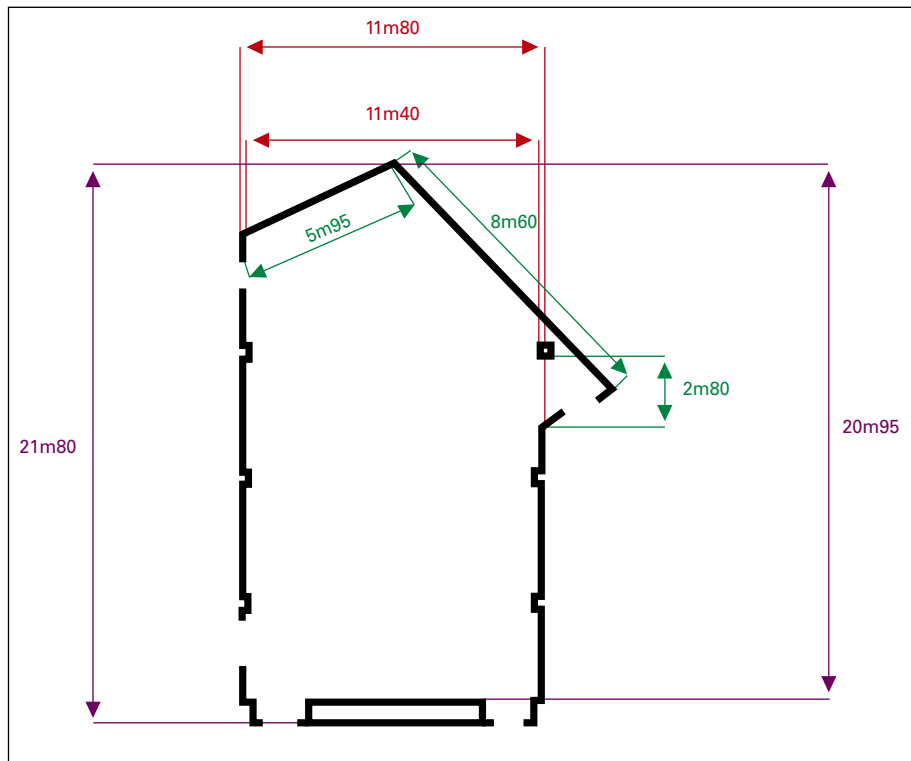
Utilisation

Réunions, expositions, cocktails-pauses café.

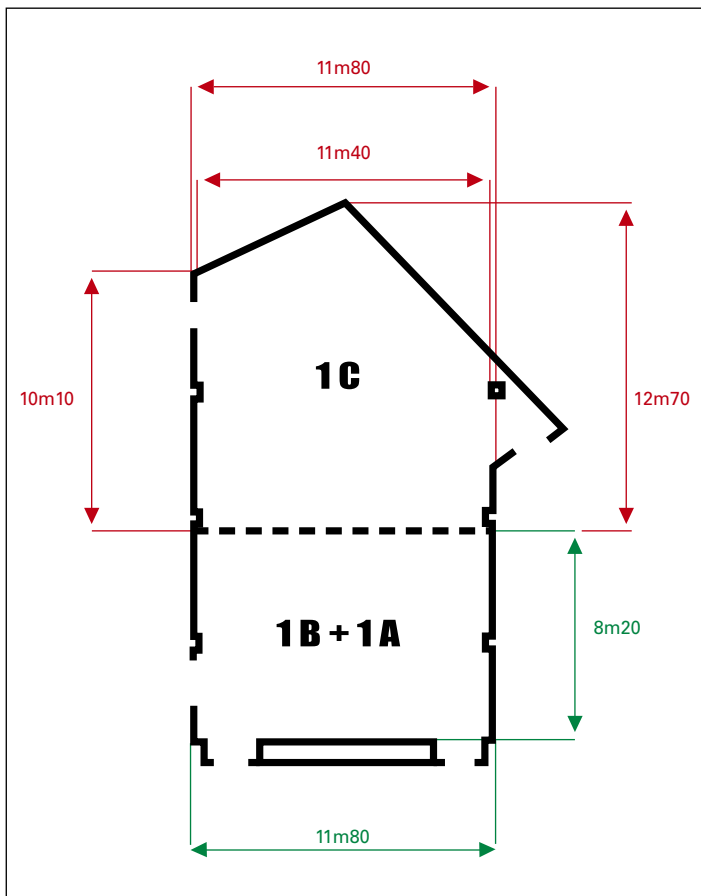


Libellés	Couloir comm.	Comm. n°1	Comm. n°2	Comm. n°3
Surface	152 m ²	235 m ²	190 m ²	150 m ²
Longueur	34m et 12 m	20m95 dans la plus grande	17m70 dans la plus grande	15m30 dans la plus grande
Largeur	3m44 et 2m97	11m80 dans la plus large	11m75 dans la plus large	11m dans la plus large
Hauteur sous plafond	2m82	2m82	2m82	2m82
Forme	En "L" arrondi	Trapézoïdale	Trapézoïdale	Trapézoïdale
Situation	Entre-sol			
Vue	Aveugle	Petite vue sur mer	Petite vue sur mer	Aveugle
Accès	Par ascenseur et escalier * Du parking en ss-sol * De l'accueil au rdc	Via le couloir des commissions	Via le couloir des commissions	Via le couloir des commissions
Sol	Moquette bleue	Moquette bleue	Moquette bleue	Moquette bleue
Murs et plafonds	Blanc	Blanc	Blanc	Blanc
Rideaux		Gris	Gris	-
Salle divisible Ss commission		En 3 ss com. 1A 48 m ² (salle aveugle) 1B 48 m ² (salle aveugle) 1C 139 m ² (vue mer)	En 3 ss com. 2A 48 m ² (salle aveugle) 2B 48 m ² (salle aveugle) 2C 66 m ² (vue mer)	En 2 ss com. 3A 60 m ² (salle aveugle) 3B 60 m ² (salle aveugle) -
Équipements				
Electricité	10 prises 16A	12 prises 16A	10 prises 16A	7 prises 16A
Téléphonie et Internet	Sur demande	Sur demande	Sur demande	Sur demande
Arrivée vidéo	-	1 arrivée vidéo	1 arrivée vidéo	1 arrivée vidéo
Divers	Comptoir bar Vestiaire Comptoir accueil	Tables chaises Tribune	Tables chaises Tribune	Tables chaises Tribune
Salles en conférence		200 pax	170 pax	100 pax
Salles en U		52 pax	40 pax	34 pax
Salles en style classe (avec tables 1,80 x 0,40)		120 pax	90 pax	48 pax
Salles en style classe Modulables en 2 ou 3 salles de sous-commission (avec tables 1,80m x 0,40)		1C 70 pax 1A 24 pax 1B 24 pax	2C 33 pax 2A 24 pax 2B 24 pax	3C 24 pax 3A 30 pax -

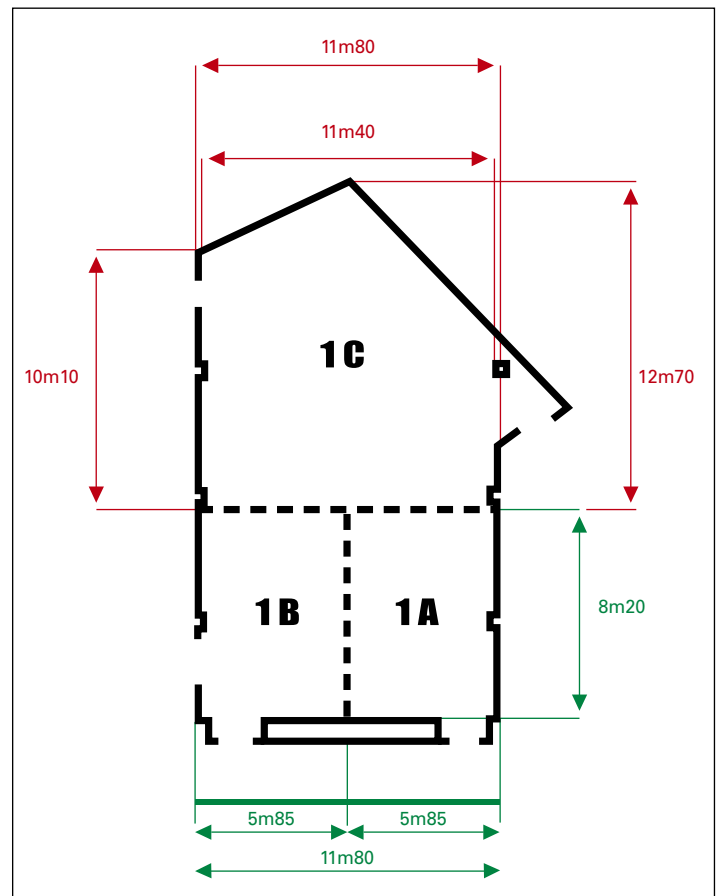
■ *Cotations utiles salle 1*
• *superficie maximale*



■ *Cotations utiles salle 1*
• *Divisée en deux*

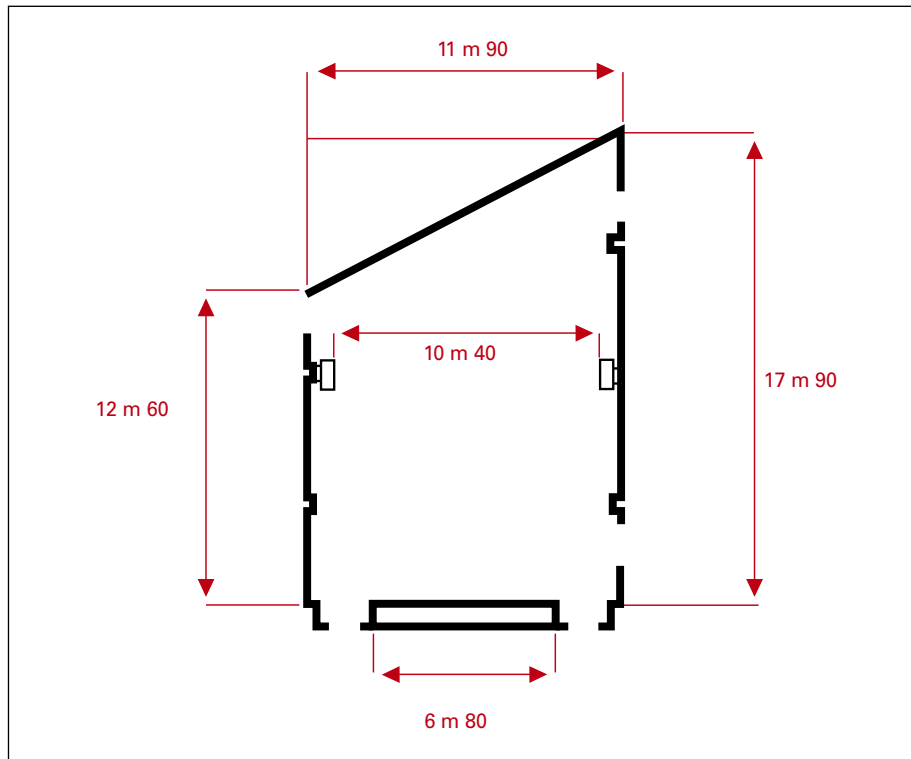


■ *Cotations utiles salle 1*
• *Divisée en trois*



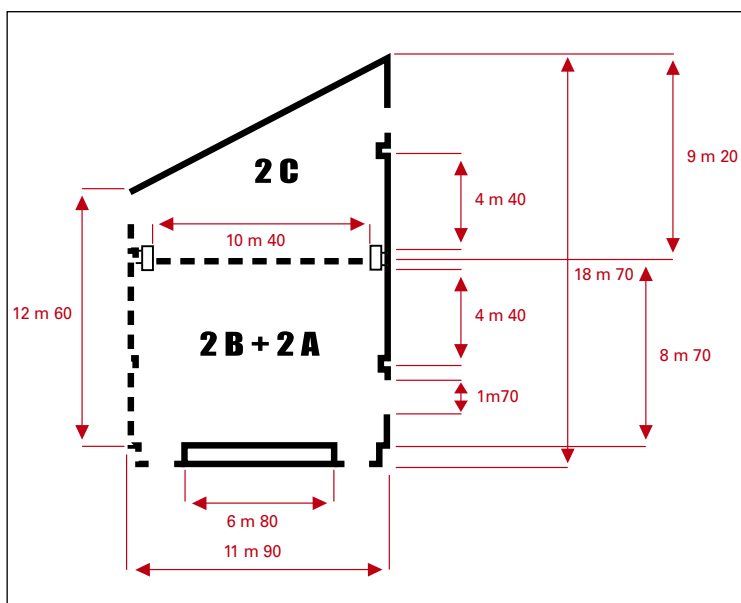
■ *Cotations utiles salle 2*

- *superficie maximale*



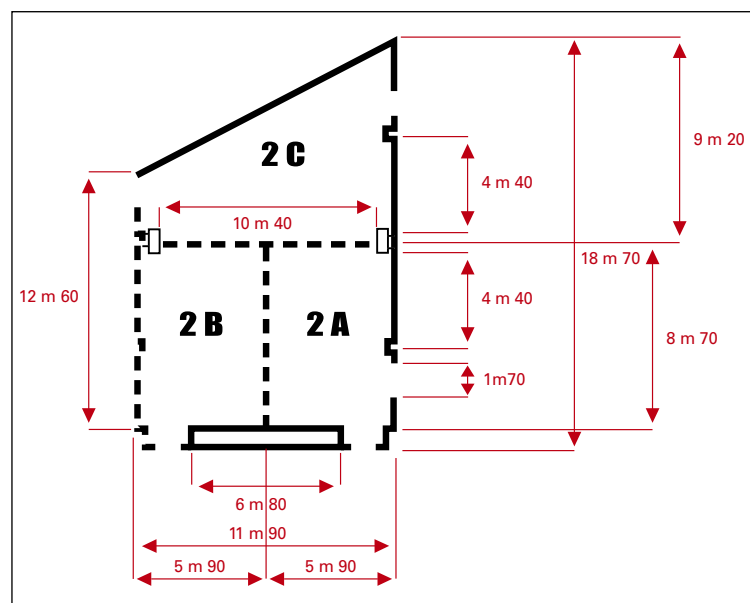
■ *Cotations utiles salle 2*

- *Divisée en deux*



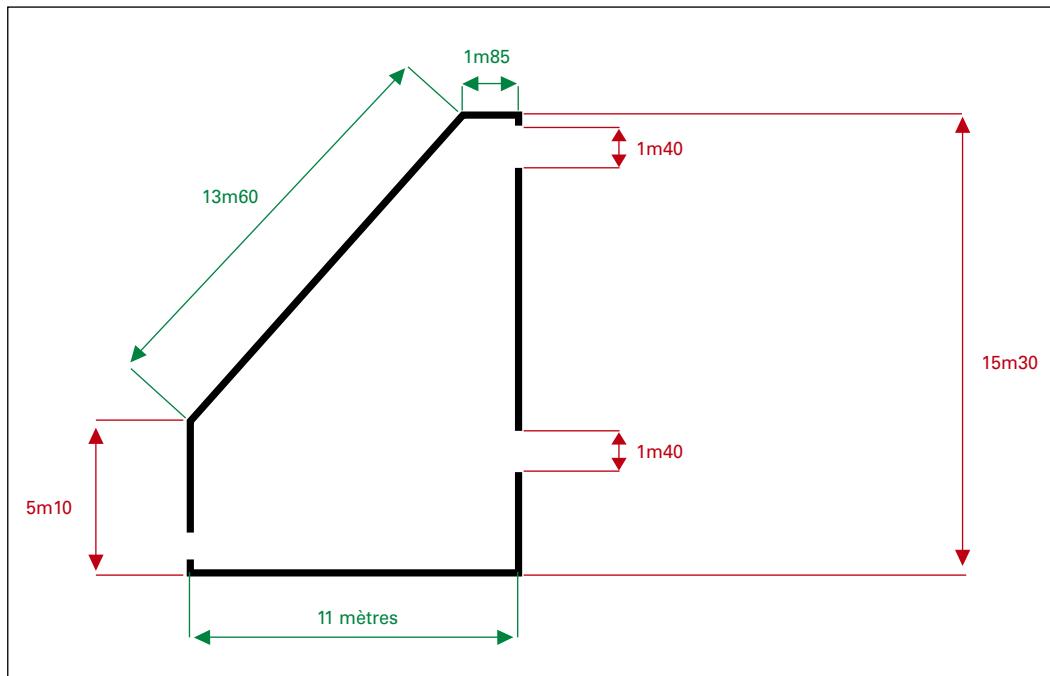
■ *Cotations utiles salle 2*

- *Divisée en trois*

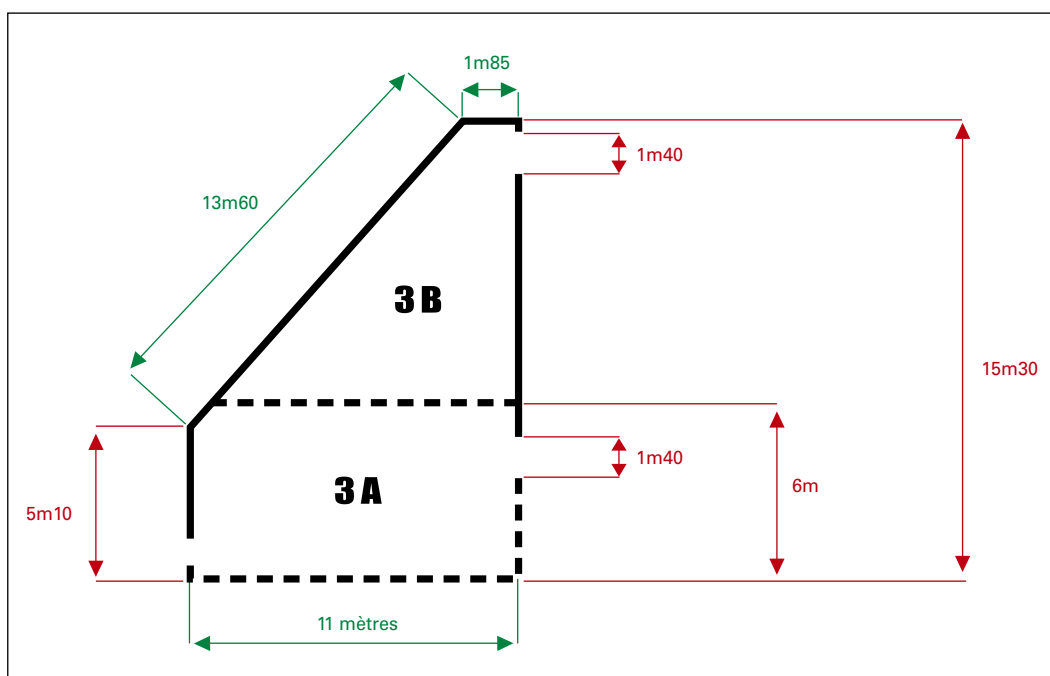


■ *Cotations utiles salle 3*

- *Superficie maximale*

■ *Cotations utiles salle 3*

- *Divisée en deux*



Parkings Biarritz



■ Parkings publics concédés

- Concessionnaire : La SAP
- Responsable : Monsieur BECHET
- Tél/Fax : 05 59 24 55 77
- Adresse : Parc du Casino
29, boulevard de Gaulle
64200 BIARRITZ

	PARKING DU CASINO	PARKING CLÉMENCEAU	PARKING STE-EUGÉNIE	PARKING GRANDE-PLAGE	PARKING GARE DU MIDI
ACCÈS/NIVEAU	Av. Edouard VII Niveau 4 Bd de Gaulle Niveau 1	Place Clémenceau Niveau 1 Av. Foch Niveau 1 *Rue de la Poste Niveau 4	Bd Leclerc Niveau 1 Place Ste Eugénie Niveau 1	Bd de Gaulle Niveau 1	Av. Mauriac Niveau 1 Place Libération Niveau 2
SORTIES/NIVEAU	Bd de Gaulle Niveau 1	Av. Foch Niveau 1 Rue de la Poste Niveau 4	Bd Leclerc Niveau 1 Place Ste Eugénie	Bd de Gaulle Niveau 1	Av. Mauriac Niveau 1
NBRE NIVEAUX	4	3 couverts et 1 aérien (terrasse)	3	1	3
NBRE PLACES	285	488	303	138	303
SYSTEME SURVEILLANCE	Vidéo + bureaux sur place au Casino	Vidéo (reliée aux bureaux du Casino)	Vidéo (reliée aux bureaux du Casino)	Vidéo (reliée aux bureaux du Casino)	Vidéo (reliée aux bureaux du Casino)
OUVERTURE	24h/24h – 7j/7j	Du 1/7 au 15/9 24h/24h – 7j/7j Du 15/09 au 31/6 5h à 21h <i>Au-delà possibilité de sortir les véhicules grâce au ticket de stationnement</i>	Du 1/7 au 15/9 24h/24h – 7j/7j Du 15/09 au 31/6 5h à 21h <i>Au-delà possibilité de sortir les véhicules grâce au ticket de stationnement</i>	Du 1/7 au 15/9 24h/24h – 7j/7j Du 15/09 au 31/6 5h à 21h <i>Au-delà possibilité de sortir les véhicules grâce au ticket de stationnement</i>	Du 1/7 au 15/9 24h/24h – 7j/7j Du 15/09 au 31/6 5h à 21h <i>Au-delà possibilité de sortir les véhicules grâce au ticket de stationnement</i>

■ Parking Bellevue de 340 places : ouverture printemps 2006.

NB : La SAP gère également les stationnements "dits de surface" par horodateurs

■ Parkings publics gratuits (de surface)

- Parking Floquet
- Parking Hélianthé
- Parking de la Milady.